

國立中山大學防颱防洪作業要點

111年4月14日經校長核定

一、目的

為加強事先防備工作，以減少災害損失，並確保本校人員生命與財產之安全。

二、任務編組

依據本校校園災害防救計畫書之風災、水災規範成立「防颱防洪救災指揮中心」，該中心設於行政大樓一樓值勤室。

人員任務編組如下：

編組名稱	單位與任務
指揮官	由總務長擔任，負責指揮有關颱風預防及事故之處理。
副指揮官	由副總務長擔任，協助指揮官指揮有關颱風預防及事故之處理。
總幹事	由總務處秘書擔任，協助指揮官及副指揮官處理有關颱風預防及事故之處理。
執行幹事	由校安組組長擔任，負責統籌有關颱風預防及事故之處理、任務編組指揮調派服務員參與防颱事宜等綜合性工作。
校安組	由校安組組長指揮，負責指揮校警隊擔任警戒與巡邏工作、校園交通管制、應變警戒、消防及重大災害掌控。
支援組	由事務組組長指揮，負責有關防颱事前準備、掌握追蹤救災資源進度及調派人力機具資源等工作。
搶修組	由營繕組組長指揮，負責指揮承辦人員、水電技術人員及協力廠商事先做好水、電及其他設施之萬全準備及道路和其他災害之搶修。
救護組	由諮商與健康促進組組長指揮，負責緊急醫療救護等工作。
環保組	由環安中心副主任指揮，負責污水廠緊急處理、飲用水設施等維護及環境消毒等工作。
宿舍組	由宿服中心主任指揮，負責宿舍安全及人員疏散引導等事宜。
產學處	由產學處產學長指揮，負責推教班聯絡學員安全上課事宜。
藝文中心	由藝文中心管理組組長指揮，負責逸仙館地下室。
聯絡人	由校安組承辦人負責相關聯絡事宜。

三、指揮與聯絡

防颱防洪救災指揮中心成立後，循上列系統由指揮官統一指揮。上列人員應自動至指揮中心報到集中待命並停止休假。(連絡電話詳如附件四)。

四、防颱防洪之各項措施

(一) 颱風前：

1. 平時加強防颱宣導。
2. 整修門窗及鎖扣。
3. 修剪影響安全之樹木。
4. 儲水、儲存燃料及食物(餐廳)。
5. 關閉門窗、水電、瓦斯：
 - (1) 教學(宿舍)區、學生宿舍區、活動中心學生社團活動區、演藝廳、多用途大廳、體育(館)場、逸仙館等設有管理員者，由管理員負責所轄周遭各項防颱事宜或通知權責單位協助。
 - (2) 學生宿舍餐廳、福利社、全家、萊爾富、活動中心中餐廳、西餐廳、校友會館等各營業場所，由場管會負責通知及督導各營業場所負責人(連絡電話)，就所轄周遭做好各項防颱事宜或通知權責單位協助。
 - (3) 各行政、教學單位教室、辦公室、實驗室等由各單位服務員和指定專人分別負責。
 - (4) 教授研究室由個人負責。
6. 工程進行之安全由各承包商負責，請發包單位督導。
7. 檢查各排水系統、屋頂落水孔是否暢通及備妥擋水片，請事務組督導。
8. 檢查發電機、抽水機(馬達)及輔助照明設備，請營繕組及環安中心督導。
9. 連絡相關廠商留守待命。另大型或重型機具(挖土機或推土機)進駐蔣公行館旁大排抽水站，請事務組督導。
10. 應備妥警示繩、警示燈、破壞工具、工程帽、緊急照明設施、電鋸、照相機等其他相關防災器具，請事務組及校安組督導。
11. 校安組召開防颱會報並通知各成員報到時間，並適時函文各單位因應防颱防洪配合應辦事項。

(二) 颱風中：

1. 隨時收聽颱風警報消息(指定專人-執行幹事及聯絡人)。
2. 教職員是否上班，學生是否停班停課依行政院人事行政總處「天然災害停止上班及上課作業辦法」辦理。
3. 非必要一律停止派車。

4. 如有豪雨時水電人員應不斷巡視變電站以防進水。
5. 如發生重大災害或人員傷亡時，立即電請相關單位協助處理。
6. 颱風豪雨期間應隨時注意防水閘門水位、開啟高度及潮汐是否海水倒灌。
7. 颱風中應主動到達各該現場檢查排水設施(防水閘門、落水孔、陰井、截水溝蓋等)，如有樹幹、沙礫、土石、樹葉或其他東西阻塞，應即清理排除，以利水流宣洩。
8. 颱風中留守人員外出巡查時應至少有兩人以上同行，俾便互相協助及照應。
9. 如發生設施損壞或路樹倒伏，如無法立即排除，應設置警告及防範措施，以免發生其他危安事件。
10. 颱風中應派員適時攝錄校園洪水及排洪情形，以利未來防洪改善參考。
11. 適時編組另一組留守應變人員，以利人員接替應變。

(三) 颱風後：

1. 各單位如有財物損失應即提出災情報告，由營繕組彙整後向上級單位請求專款補助。
2. 清理颱風造成之髒亂（必要時加以消毒）。
3. 巡查山坡地安全監控系統。
4. 清除積水容器或清除積水，以避免病媒蚊孳生。
5. 適時拆除(撤離)防洪設施(砂包、擋水片、重大機具)以利校務運作。
6. 有關防颱防洪、搶救及復原情形，應製作簡報轉知師生同仁周知，以使大家瞭解並建立防颱防洪觀念。
7. 檢討防颱措施是否有當，以作今後之參考與改進。

國立中山大學颱風、水災防救措施及注意事項

111年4月14日經校長核定

一、豪大雨發生時，各路口擋水片能否在最短時間內完成架設至為關鍵，而且非常重要。當校區發生豪大雨時，請行政大樓值勤同仁立即通知吳鴻欽組長、黃靜怡組長、李昱（擋水片小組聯絡人）、許展維（協助聯絡人），並請李、許兩位立即依緊急聯絡系統（附件四）通報同仁立即趕回學校架設。

二、任務編組：

(一)抽水馬達檢修編組：

編 組	人 員
第一組	<u>伍文志</u> （兼小組長）、 <u>劉水金</u> （含其師傅）等負責理學院（搭配管理員高慧霖）、行政大樓、圖資大樓地下室等。
第二組	<u>林聰澤</u> （兼小組長）、 <u>邱隆璣</u> （含其師傅）負責工學院（搭配管理員高慧霖）、圖資大樓、管研大樓（搭配管理員黃世攀）、逸仙館（搭配管理員林鴻志）等。
第三組	<u>徐誌聰</u> （兼小組長）、 <u>蕭安盛</u> （含其師傅）負責社科院、管理學院（搭配管理員黃文固）、學生活動中心、文學院及藝術大樓（搭配陳家康）、游泳池等。
機動組	<u>張錦昌</u> （兼小組長）、 <u>李金龍</u> 購油，並載庫房內抽水機、沉水馬達等機動支援相關組。

(二)架設擋水片編組：

一般時期由李昱通知開口合約廠商架設，緊急時期由下列人員架設：

編 組	人 員
聯絡人	李昱
協助聯絡人	許展維
第一組(萊爾富超商前)	李克明、劉添進
第二組(防空洞前)	高慧霖、劉善良、黃正智
第三組(圖資大樓後方及管理學院)	黃文固
第四組(蔣公行館)	林鴻志、巫信鴻
第五組(文學院及藝術大樓)	陳家康
第六組(放置警示設施)	翁國斯、華應麒

(三)夜間、假日輪值編組表：

單位	第一組		第二組		備註
	A1	A2	B1	B2	
海科、文學院	巫信秀		陳家康		視實際狀況彈性調整輪值留守。
理、工學院	高慧霖		劉添進、李克明		
社、管學院	黃文固		黃文固		
校安組	吳鴻欽	葉再枝	黃啟倫	姚禹良	
營繕組	陳威翔	張善泉	伍文志	林聰澤	
事務組	黃靜怡	許展維	李昱		

三、有關一般抽水機、鐵牛頭抽水機、地下室防水閘門、路口擋水片、道路截水溝、緊急電纜線、沙包儲存場等各區負責人員，詳如任務編組分配圖表(附件二)。

緊急疏通

四、颱風豪雨發生時，從柴山滾落下來之沙礫、土石、樹葉易將柴山道、翠亨道、行館前道路上之截水溝蓋堵塞，影響水流宣洩，導致行館前嚴重積水。倘發生豪大雨時，請事務組(行政教學區)及宿服中心(宿舍區)等立即委外清潔人員到達各該現場，清理截水溝蓋上之沙礫、土石、樹葉，以利水流宣洩(事務組、宿服中心)。

緊急通聯

五、請各同仁及協力廠商，仔細核對緊急聯絡電話表，號碼平時若有更動，請各組主動通報相關單位(含值勤室)，以免延誤時機(請記取教訓)。

六、颱風季節期間，隨時均有可能發生豪大雨，請同仁於日、夜務必將手機打開，倘手機充電時，也請將手機打開，以利緊急聯絡之需(92/06/07 清晨之豪大雨，經聯繫就有 13 位同仁手機未開)。

擋水片

七、各路口擋水片置放箱鑰匙係採 MASTER KEY，各同仁均發給一把(未領到的同仁請向李昱領取)，鑰匙請隨身攜帶，倘發生豪大雨時，請直接趕到現場開取架設，無須折回辦公室取鑰匙，以爭取時效。另於行政大樓值班室亦放置一把鑰匙，若於假期或夜間發生豪大雨時，則請各任務分配之輪值或值班人員負責架設鎖緊(事務組、校安組、營繕組)。

- 八、有關擋水片架設步驟：請先將「車輛改道」拒馬、「紅色塑膠警示錐」、「夜間閃爍警示燈」擺出來、並將「黃色警示繩」拉妥後，再架設擋水片，以保護架設人員之安全，並避免擋水片被車撞壞（104年擋水片架設後未立即放置警示設施，致車輛及擋水片損壞）（事務組、校安組）。
- 九、擋水片拆卸步驟：則須等擋水片拆卸下來，並將擋水片放回置放箱後，才能將「車輛改道」拒馬、「紅色塑膠、警示錐」、「夜間閃爍警示燈」、「黃色警示繩」收起來，以保護架設人員之安全，並避免擋水片被車撞壞（事務組、校安組）。
- 十、「夜間閃爍警示燈」請李卦及華應麒先生平時應定期拿回充電，以因應緊急情況之需（倘警示燈夜間已使用過，隔天早上請務必帶回充電）（校安組）。
- 十一、文學院因緊鄰柴山，水量大、流速快，人員未趕到，大水可能已流進地下室，因此每年梅雨颱風豪雨季節期間，貨車車道路口擋水片平時均架設起來（含裡面第二道較高之擋水門），然 93/08/03 擋水片被偷，現已改用水泥砌起來。
- 十二、文學院地下室客車車道出入口之擋水片，倘遇豪大雨等緊急狀況，請陳家康先生立即馳赴現場，同心協力完成架設。（事務組）
- 十三、遇豪大雨等緊急情況，文學院地下室客車車道路口擋水片應架設起來，以避免水流沖入停車場和變電站，倘此時地下停車場尚有車輛停放，如何立即查明車主？如何通報車主儘速駛離？並於車窗雨刷夾放管理員、車管會幹事之手機電話（請事先印好）等相關程序，請車管會事先妥為因應（校安組）。
- 十四、颱風豪雨季節期間，請陳家康先生負責將文學院福利社旁樓梯口之擋水片及地下室階梯教室 B102 門口前擋水片架設起來（事務組）。
- 十五、每年四月份起，請將地下室各變電站防水閘門密合關閉鎖緊（含行政大樓地下室通往理學院之防水閘門），以因應夜間或假期，臨時發生豪大雨時，來不及趕回學校關閉防水閘門等情事（86年 605 水災及 90年 711 潭美颱風嚴重淹水）（營繕組）。
- 十六、本校闔場設於行政大樓地下室，梅雨颱風豪雨季節期間，隨時有可能發生豪大雨，請教務處未雨綢繆，防範未然，並請提高警覺，事先做好各項應變措施，建請教務處儘量勿將招生考試答案卷、答案卡及考試成績等重要資料、檔案，放於行政大樓地下室闔場內（倘非放於地下室闔場不可，建請置放於 195 公分以上之鐵架上，並請事先將鐵架固定，以免漂浮倒下），

並請備分存檔放於樓上。若氣象局發布颱風或豪大雨特報，請教務處迅即將招生考試答案卷、答案卡及考試成績等重要資料、檔案往樓上搬移（教務處）。

十七、颱風豪雨季節期間，請體育組林星佑於每天下班時，將游泳池門口之擋水片架設起來，隔天上班時再把它拆卸下來（體育發展組）。

十八、行館前有兩道擋水片閘門，倘氣象局發布颱風或豪大雨報導，請藝文中心林鴻志及巫信鴻先生於下班前，事先將擋水片架設起來並密合套緊（曾兩次發現未密合套緊）（藝文中心）。

大排防水閘門

十九、蔣公行館旁大排溝之防水閘門、發電機及抽水機等，務必定期巡視檢查開啟閘門及啟動大排抽水站發電機及 2 台 160HP 大型抽水機，確保正常運作。（營繕組、校安組）。

二十、校警隊每年實施抽水機與閘門人工啟閉教育訓練，颱風豪雨期間應隨時注意防水閘門水位；值班期間如發生大雨時每 1 小時務必至現場查看，並登載於巡查紀錄簿，如仍持續豪雨應駐守現場（校安組）。

二十一、為避免大潮海水倒灌、漂砂、漂流木造成大排水溝阻塞影響閘門運作，應掌握氣象局之大潮預測，並適時開關閘門。颱風豪雨發生前，適時調派開挖疏通機具於大排附近待命，俾便緊急疏通大排溝(104/8/8 蘇迪勒颱風淤泥浮木堵塞大排水溝之出水口)（校安組、事務組）。

二十二、海科院旁排水溝柵欄(防止遊客進入管制沙灘)應於颱風來襲前開啟，以免遭土石及漂流木衝撞損壞（事務組）。

機房

二十三、地下室各變電站乃機房重地，平時應上鎖，倘空調、水電、土木等廠商進入變電站維護保養，離開時務必隨手將變電站防水閘門密合關閉鎖緊，請營繕組嚴格要求，並請電工同仁及配合水電承包商勤加巡視（營繕組）。

二十四、請廠商和同仁平時養成好習慣，進入庫房和機房，嚴禁吸煙，以維護安全。

發電機、抽水機

二十五、請營繕組預備 3 台發電機、5 台機動式抽水機、3 台機動式沉水馬達（俗稱水龜），並測試機具正常及確認放置地點（營繕組）。

- 二十六、請營繕組同仁平時加強抽水機（含沉水馬達）之測試、保養，檢視油箱油料有無加滿。倘發生豪大雨，須啟動抽水機抽水時，請營繕組同仁隨時巡視補充加油，以利抽水機能持續運轉抽水（請記取教訓）（營繕組）。
- 二十七、各大樓緊急發電機，請督促保養廠商平時請加強測試、保養，颱風豪雨季節期間，並請隨時檢視油箱是否加滿，以因應緊急狀況之需。另務請負責同仁逐一確認是否完成測試、保養（營繕組）。
- 二十八、廢、污水馬達，請環安中心逐一編號，定期檢測、保養。雨水馬達，請營繕組逐一編號，定期檢測、保養。另務請負責同仁逐一確認是否完成測試、保養（環安中心、營繕組）。

山坡監控

- 二十九、請林聰澤先生隨時觀測山坡地安全監控系統之水位計、傾斜計等變化情形，密切掌控，並請檢視校區山坡有無崩坍異狀等情事（營繕組）。
- 三十、請校安組轉知各巡邏人員，颱風豪雨期間，請隨時提高警覺，倘發現山洪爆發、路基坍方或地下室有積水等情事，請立即通報處理（校安組）。
- 三十一、文學院位處山坡、範圍較廣，曾遭重創，颱風豪雨期間，請陳家康先生隨時提高警覺，密切監控山坡有無崩坍異狀、地下室有無積水等情事，若有異狀，請立即通報處理（事務組）。

運動設施

- 三十二、颱風前，請體衛組林星佑，將易受風災損壞之各類運動設施（遮陽網）拆卸下來或收納起來。（體育發展組）。

沙包

- 三十二、防空洞沙包儲存場應儲存相當數量之沙包，以因應緊急之需，並請許義銓先生定期檢視沙包有無因紫外線照射導致破裂（營繕組）。
- 三十三、請營繕組事先協調支援載運沙包之協力廠商，倘氣象局發布颱風或豪大雨特報，請協力廠商事先將貨車停放於學校待命，以因應緊急情況機動載運沙包之需（營繕組）。

通知

- 三十四、海堤收費停車場、社科院與外環道路間停車場曾因颱風豪大雨，又逢漲

潮，致積水逐漸上升，且有淹至車體之虞，請預為因應並立即通知車主駛離（車管會）。

三十五、颱風期間，海水浴場及本校西子灣專屬刷卡出入門是否關閉，請資產組張瑞華組長與皇嘉公司會商決定，並請告知防颱中心（資產組）。

三十六、請產學處通知推教班學員颱風訊息及停課等相關事宜（產學處）。

三十七、營隊及社團等學生活動，請學務處通知主辦單位颱風訊息及停辦活動等相關事宜（學務處、各系所）。

三十八、颱風期間，請學務處發 E-mail 通知學生，切勿到海邊或防波堤等危險之地方觀賞海浪，以免發生危險（學務處、校安組）。

檢查重點及重要處所

三十九、圖資大樓地下一樓靠東邊有五條固網及電話光纖管路，請管理單位每週定期實地勘查光纖管路管口是否確實用防水套密合套緊或用泡棉密合封緊，如發現破損情形時，應儘速報修補強，並請督促施工廠商，若抽換管線後，應立即將管口密合套緊、封緊（慘痛教訓）（圖資處）。

四十、請事務組通知各服務員同仁加強水溝之疏濬及天井、屋頂排水孔之清理，並請李昱先生和各區管理員加強檢查（事務組）。

四十一、請各區管理員儘早檢視各大樓旁之擋水牆有無龜裂之情事，若有發現立即通知營繕組責任區人員，以期及早補強（事務組、營繕組）。

四十二、颱風期間，請惠予轉知各服務員同仁，於下班前，檢視門窗有無關緊（含各大樓梯間屋頂突出物之門）（事務組）。

四十三、颱風季節前，屋頂 RO 系統鐵皮屋，請事先檢修，並加強固定（環安中心）。

四十四、請特別留意下列處所：

(一)逸仙館地下室變電室、機房（612 西南氣流期間曾遭浸水、105/9/14 莫蘭蒂），請許義銓、林鴻志、李金龍、空調維修廠商等隨時加強巡視檢查。

(二)活動中心變電室（94/7/18 海棠颱風期間曾遭浸水），請林聰澤、李金龍、空調維修廠商等隨時加強巡視檢查。

(三)藝術大樓地下室（94/7/18 海棠颱風期間地下室曾遭冒水），請徐誌聰、陳家康、呂孟璋、李金龍等隨時加強巡視檢查。

(四)圖資大樓地下室、管理學院地下室近廢品庫房（103/8/9 豪大雨期間

地下室發生冒水)，請加強檢查廢、污水馬達能持續運轉抽水（環安中心、營繕組）。

(五)蔣公行館大排防水閘門、發電機及抽水機應特別注意（103/8/8 凌晨受旺盛西南氣流影響降下大豪雨，致蔣公行館前馬路淹水）請伍文志、巡邏警衛、合約廠商等加強巡視檢查開啟閘門及啟動大排抽水站發電機及 2 台 160HP 大型抽水機（請記取教訓）（營繕組、校安組）。

(六)部分建築物之迎風面落地大門縫曾遭強風挾豪雨滲入，造成建築物地面積水（105/9/14 莫蘭蒂期間曾遭浸水），請視現況堆置沙包等物品阻擋。

(七)國研地下室變電站積水、文學院四口集水井水位升高、藝術學院地下室積水（107/8/28 豪雨）（營繕組、校安組、事務組）。

防颱中心

四十五、防颱中心(災害應變中心)依本校防災防救計畫規定時機成立、地點設於行政大樓一樓值勤室。(校安組)

四十六、颱風豪雨時各單位若有任何緊急救助、災損、危安事件等，應立即通報防颱中心(值勤室)，狀況解除後亦請回報。防颱中心務必隨時掌握期間所有狀況，並隨時依程序回報各相關長官知悉(各單位)。

其他

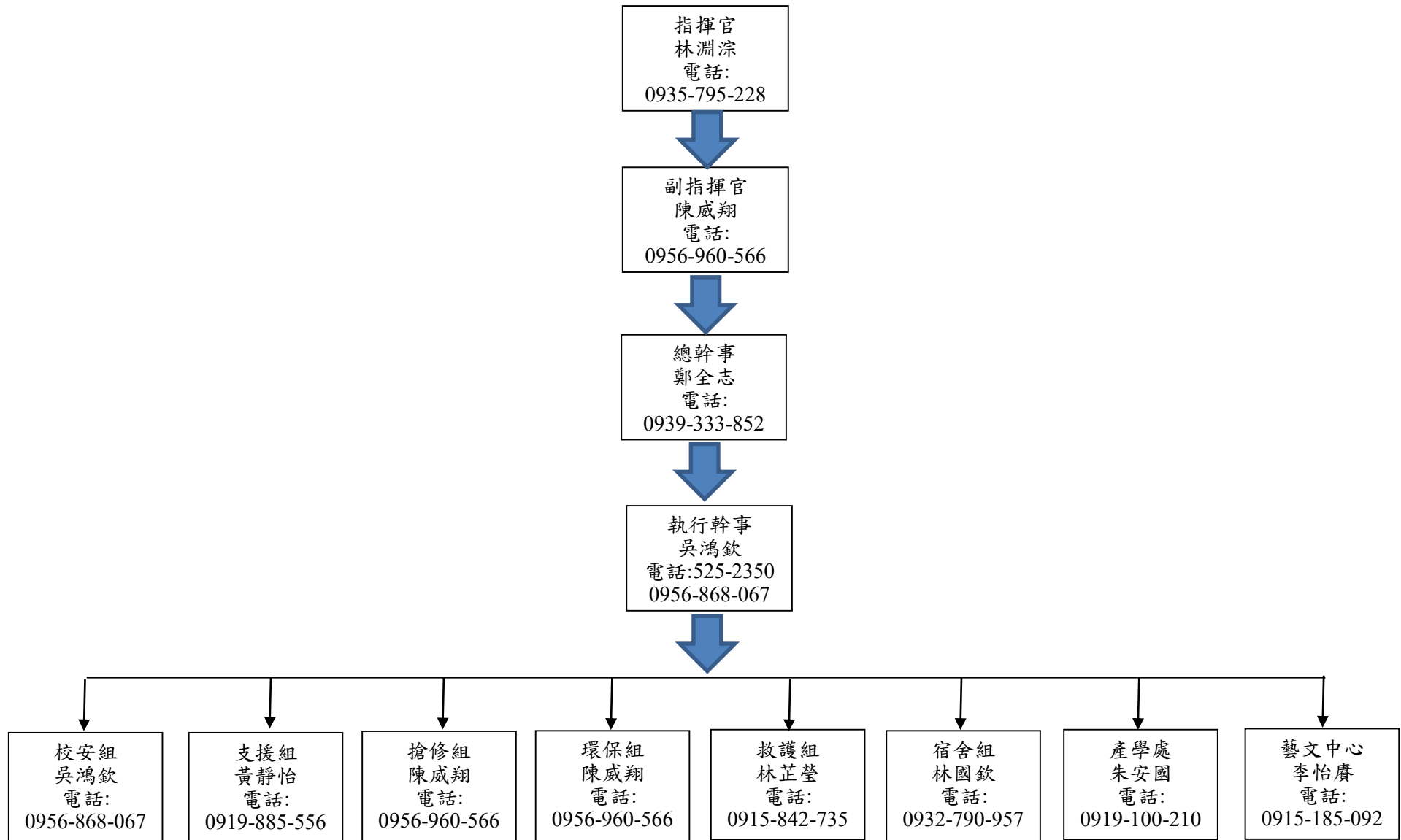
四十七、請各任務組同仁平時勤加走動，主動發掘問題，以期及早因應解決。

四十八、檢附本校防颱防洪中心組織圖（[附件一](#)）、本校防颱防洪措施任務分配圖（[附件二](#)）、防颱防洪措施任務編組聯絡電話一覽表（[附件三](#)）、本校總務處各組緊急聯絡電話表（[附件四](#)）、協力廠商緊急聯絡電話表（[附件五](#)）、強化天災應變與防治機制流程（[附件六](#)）等供參閱。

結論

防颱防洪工作沒有特效藥、也沒有萬靈丹，唯有每位同仁隨時提高警覺，平時多一份關心、多下一點工夫，做好萬全準備，才能將損害降至最低程度。也懇請防災工作的所有同仁及協力廠商，倘高雄地區有發生豪大雨情況，請立即主動撥個電話與值班室(分機 6666、6667)、或吳組長鴻欽(分機 2350、手機 0956868067、家 3590966) 保持聯繫，若有狀況，請立即主動趕回學校，參與各項防災應變措施。

國立中山大學防颱防洪中心組織圖



國立中山大學防颱防洪措施任務分配圖表



- 抽水機負責人員：張善泉先生負責督導編號 1~31。
- 沉水馬達(俗稱水龜)：林俊儒先生(含協力廠商)負責督導編號 1~4。
- 鐵牛頭抽水機負責人員：林俊儒先生負責督導編號 5-1、7-1、19-1、24-1。
- 地下室防水閘門負責人員：伍文志先生負責督導編號 A~K。
- 路口擋水片負責人員：
 - 由李昱及許展維(協助)負責聯絡事宜。
 - 擋水片架設，萊爾富超商前由李克明及劉添進負責；防空洞前由高慧霖、劉善良及黃正智負責；新管院西北側二處、北側一處(圖資大樓後方坡道)由黃文固負責；蔣公行館由林鴻志及巫信鴻負責。
 - 文學院地下室客車車道、福利社旁樓梯口、地下室階梯教室 B102 之擋水片、藝術學院後方靠山邊之玻璃門兩處由陳家康先生負責架設鎖緊。
- 行館前道路及柴山道、翠亨道截水溝蓋上樹葉及石頭負責清理人員：由事務組及宿服中心通知委外清潔人員負責清理。
- 緊急電纜線負責人員：由伍文志先生負責督導材料館→工學院、圖書館→管理學院、物理館→理學院、逸仙館→社科院。
- 沙包儲存場負責人員：由許義銓先生負責督導。
- 逸仙館相關設施負責人員：林鴻志先生。

國立中山大學防颱防洪任務編組聯絡電話一覽表

任務編組	職稱	姓名	聯絡電話	備註
指揮中心	指揮官	林淵淙	0935-795228	
指揮中心	副指揮官	陳威翔	0956-960566	
指揮中心	總幹事	鄭全志	525-2300 0939-333852	
指揮中心	執行幹事	吳鴻欽	525-2380 0956-868067	
校安組	組長	吳鴻欽	525-2380 0956-868067	
支援組	組長	黃靜怡	525-2350 0919-885556	
搶修組	組長	陳威翔	0956-960566	
環安組	副主任	陳威翔	0956-960566	
體育發展組	組長	張詠斌	0952-677931	
諮商與健康 促進組	組長	林芷瑩	0915-842735	
避難組	組長	吳鴻欽	525-2380 0956-868067	
宿舍組	主任	林國欽	0932-790957	
產學營運及 推廣處	產學長	朱安國		
藝文中心	管理組組長	李怡賡	0915-185092	
聯絡人	承辦人	黃啟倫	0927-102568	

國立中山大學各處組及場館緊急聯絡電話表

單位	職稱	姓名	校內分機	聯絡電話	行動電話	備註
總務處本部	總務長	林淵淙	2300、4412		0935-795228	
	副總務長	陳威翔	2394、4421		0956-960566	
	秘書	鄭全志	2301	525-2300	0939-333852	
總務處營繕組	組長	陳威翔	2330		0956-960566	
	技士	伍文志	2332		0912-116866	
	技士	林聰澤	2335		0982-889870	
	技士	李佳穎	2338		0928-892411	
	技士	楊才億	2342		0975-268117	
	技佐	徐誌聰	2337		0958-516812	
	技佐	林俊儒	2341		0916-962401	
	技工	張善泉	2339	753-0753	0913-589528	
	行政組員	許義銓	2336	380-8169	0933-324234	
	行政組員	陳亞甄	2331		0911-116099	
學生宿舍服務組	組長	林國欽	5935		0932-790957	
	行政組員	顏順記	5936		0938-194119	
總務處事務	組長	黃靜怡	2350	792-6728 722-3066	0919-885556	
	行政組員	許展維	2351		0917-556926	
	組員	李昱	2354	335-0517	0919-918737	
	服務員	陳家康	3009		0932-892428	文學院及藝術大樓
	服務員	巫信秀	5005	521-9473	0933-627942	海科院
	服務員	黃文固	5505	321-4027	0937-650500	社、管學院
	服務員	高慧霖	3504	561-4366	0933-393338	理學院
	服務員	劉添進	2361	681-1553	0932-790820	工學院
	服務員	李克明	4109	282-6736	0929-839762	工學院
總務處資產經營管理組	組長	張瑞華	2370	726-4965	0937-630818	
	行政組員	陳炳滕	2375	767-5090	0910-763728	職務宿舍
	辦事員	許湄琦	2372	703-6364	0919-153031	場管會
環安中心	主任	林淵淙	2300、4412		0935-795228	
	副主任	陳威翔	2394、4421		0956-960566	

國立中山大學各處組及場館緊急聯絡電話表

單 位	職 稱	姓 名	校內分機	聯 絡 電 話	行 動 電 話	備 註
	編 審	王 韋 臻	2395		0937-712773	
	高 級 工 程 師	黑 正 明	2392	383-5391	0928-737338	實驗室工安
	行政組員	李 慶 玲	2393		0939-225982	毒化物
	行政組員	許 淑 雅	5912		0975-161712	輻射防護
	行政組員	陳 立 東	2397		0919227920	污水廠
總 務 處 校 安 防 護 組	組 長	吳 鴻 欽	2380	359-0966	0956-868067	
	技 工	張 錦 昌	2398	380-5100	0975-682907	消防設施
	組 員	邱 南 淵	2354		0982-706679	監視器
	行政組員	李 滋 培	2383		0929-880068	車管會
	行政組員	葉 再 枝	2382		0928-728823	車管會
	行政組員	姚 禹 良	2383		0989-338426	車管會
	校安人員	劉 定 一	6666、2903		0909-300524	
	校安人員	朱 孝 代	6666、2911		0939-268912	
	校安人員	盧 文 斌	2211		0915-180177	
	校安人員	黃 啟 倫	2212		0927-102568	污水、複合型災害
	行政組員	李 偉 德			0915-102-911	仁武校區
	巡 邏 專 線				0929-836726	
藝 文 中 心	組 員	潘 姿 蓉	5949、2716		0929-155650	
逸 仙 館	管 理 員	林 鴻 志	2717		0929-839757	
國 研 大 樓	管 理 員	巫 信 鴻	2719	749-7415	0988-255556	
圖 資 處 策 略 企 劃 組	組 長	王 美 惠	2401		0919-186212	
	服 務 員	李 依 珊	2465		0921-273536	
	服 務 員	吳 秀 美	2465		0931-711898	
學 務 處 體 育 發 展 組	組 長	張 詠 斌	2800		0952-677931	
	管 理 員	林 星 佑	2834	363-2218	0978-755577	游泳池、網球場
	管 理 員	郭 家 瑋	2831	556-7746	0910-880191	體育館、田徑場
學 務 處 校 園 生 活 與 職 涯 發	組 長	于 欽 平	2900		0988-158700	
	辦 事 員	蔡 友 益	2214	323-0698	0919-737880	學生活動中心

國立中山大學各處組及場館緊急聯絡電話表

單位	職稱	姓名	校內分機	聯絡電話	行動電話	備註
展組						
文學院	秘書	林良枝	3001		0939-578786	
理學院	秘書	楊韻蓉	3501	831-7265	0956-584762	
工學院	秘書	江美惠	4001	394-5615	0931-803918	
管理學院	秘書	李敏華	4501		0913-052652	
海科院	秘書	袁世禮			0938-990518	
	技士	陳致中	5002	558-5058	0931-802662	
社科院	秘書	李宗唐	5501		0913-377326	
教務處	秘書	高瑞生	2101		0939-517152	
招生組	組長	謝佳蓁	2140	闡場分機 2105	0958-323526	
教官值班室					0911-705999	
緊急電話				525-6666		

警消機關	電話
高雄市警察局	2155555、2316514、2812057
鼓山分局	5514005
新濱派出所	5514863
高雄市消防局	2271055
高雄市消防局鼓山分隊	5213712
海岸巡防署一港口安檢所	5618197；0932496837

協力廠商緊急聯絡電話表

類別	廠商	分機	聯絡電話	行動電話	備註
空調	偉登冷氣公司 黃先生		386-4613	0931-808746	
水電類	水涵氧-彭台安			0918000220	111年度全校水電 設施檢修服務負責 廠商
	水涵氧常駐人員 黃坤合			0921237503	
	名旺-劉水金		342-5566	0919-771066 0919-887066	消防、污水
	琦輝-李金龍		533-2727 533-1483	0936-404272 0929-970089	弱電、自來水
	盛源-蕭安盛		822-8477	0931-903869	
	元邑-邱隆璣		342-4911	0932-725018	緊急發電機、 消防、污水
台電	台電公司-搶修		521-3646 #1911		
高壓電	永力線		711-6427		24小時服務專線
土木類	瑞正 林正斌、林大正 李宏祥、吳銘峰		733-5890	0931-737248 0931-737249 0929-865266 0929-027488	
	盛源-蕭安盛		822-8477	0931-903869	
裝修	鼓山-胡世雄		551-8034	0933-320756	
	匯榮-林仲明		389-5499	0932-740757	
	正丞工程行、正 益鎖印-卓正典		521-2161	0938-852535	鎖、鐵工、窗
	富邦-林建邦		332-1547	0932-894828	
消毒	麗進-吳老闆		375-9932	0911-638228	白蟻、跳蚤
宿舍清潔	高吉 負責人-蔡老闆 領班-莊鈴音			0915-067719 0937-160297	學生宿舍
電腦	詮翊-侯憶亭		553-9969	0931-727968	
	鶴群-羅聖智		556-3442	0956-320401	

協力廠商緊急聯絡電話表

類 別	廠 商	分機	聯絡電話	行動電話	備 註
家 電	名 勵 - 洪 祖 榮		311-2211	0932-796368	
清 潔	高 吉 負 責 人 - 蔡 老 闊 連 絡 人 - 王 美 驊			0915-067719 0955-020556	
垃 圾 清 運	環 碩 - 蘇 先 生			0966-926909	
福 利 社	理 百 - 余 秀 珠	5918	525-2368	0938-877-791	
修 樹	綠 職 人 - 王 靖 閔		776-3298	0977-477-900	
植 栽	大 雅 - 郭 憲 印		733-2563	0931-885668	
飲 水 機	賀 眾 - 郭 新 協		343-9000	0931-833060	

22 部升降設備定期保養維護勞務

維護廠商：日谷機電有限公司

24 小時故障報修專線：07-7919814

星期一~五(08:00-17:00)聯絡人：江俊德先生 0980051603

項次	建築物	單位	數量
1	電資大樓(貨梯)	部	1
2	新管理學院	部	1
3	工學院(貨梯)	部	1
4	環工大樓	部	1
5	材光大樓	部	1
6	化學館	部	1
7	生科館	部	1
8	理學院	部	1
9	體育館	部	1
10	逸仙館(貨梯及升降舞台)	部	2
11	海工館	部	2
12	西子樓(電梯)	部	1
13	西子樓(貨梯)	部	2
14	社科院	部	2
15	海科院實驗大樓(貨梯)	部	1
16	國研大樓	部	2
17	圖資大樓(貨梯)	部	1

11 部升降設備定期保養維護勞務

維護廠商：永大機電工業股份有限公司高雄分公司

24 小時故障報修專線：(02)2701-7067

星期一~五(08:00-17:00)

聯絡人：余良欽 0970035669、涂正發 0970035668

項次	建築物	單位	數量
1	圖資大樓	部	4
2	電資大樓	部	2
3	物理館	部	1
4	海資館	部	1
5	學生活動中心	部	1
6	學生活動中心住宿部	部	1
7	學生宿舍 L 棟	部	1

11 部升降設備定期保養維護勞務

維護廠商：台灣三菱電梯股份有限公司高雄分公司

24 小時故障報修專線：07-3342123

星期一~五(08:00-17:00) 聯絡人：蘇志聰 0988171977

項次	建築物	單位	數量
1	行政大樓	部	2
2	舊管理學院	部	1
3	工學院	部	1
4	逸仙館	部	1
5	文學院	部	2
6	藝術大樓	部	2
7	學生宿舍 H 棟	部	1
8	理學院	部	1

強化天災應變與防治機制流程

1

